



sonneborgh.

 **Blokland**
GEBROEDERS
samen in ontwikkeling en bouw

Welkom op de bijeenkomst over Woonzorginitiatief Zeegat 2 te Hellevoetsluis

01 / 06 /
2026

Even voorstellen

Ruud de Louw

- Projectontwikkelaar Sonneborgh

Wim de Jong en Joost van Barneveld

- Ontwikkelaars Gebroeders Blokland

Diane van Toor & Christel van Wee-Tijmense

- Van Toor Communicatie en ChrisConnecting – begeleiden bijeenkomst



Agenda

- Welkom
- Waarom dit initiatief?
- Het plan
- Planning en vervolg
- Vragenronde

Spelregels van deze bijeenkomst



Aanleiding

- Hellevoetsluis; een stad voor iedereen
- Bovengemiddelde vergrijzing, sterke toename ouderen
- Druk op de woning- en zorgmarkt
- Behoefte aan geschikte woonvormen voor ouderen

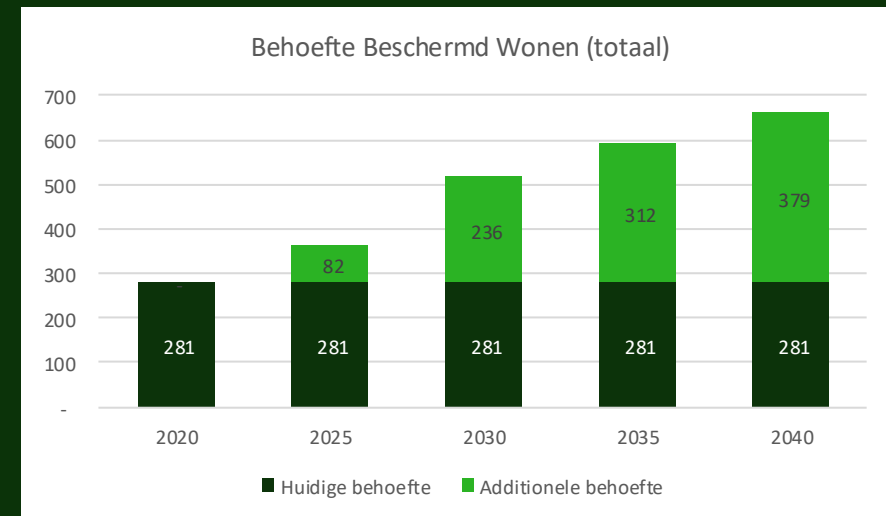
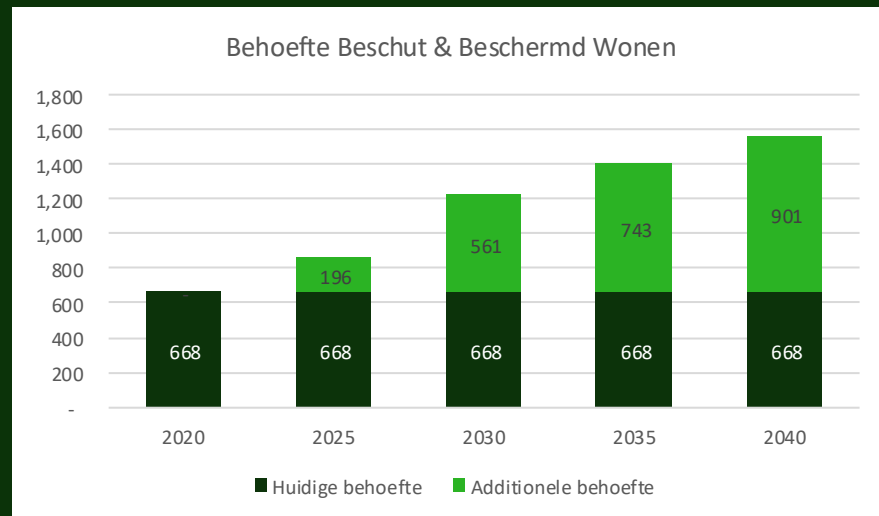
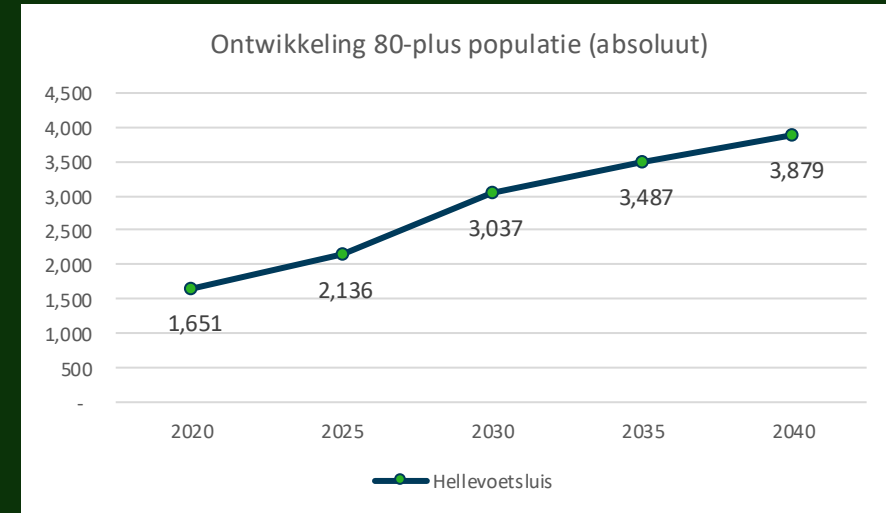
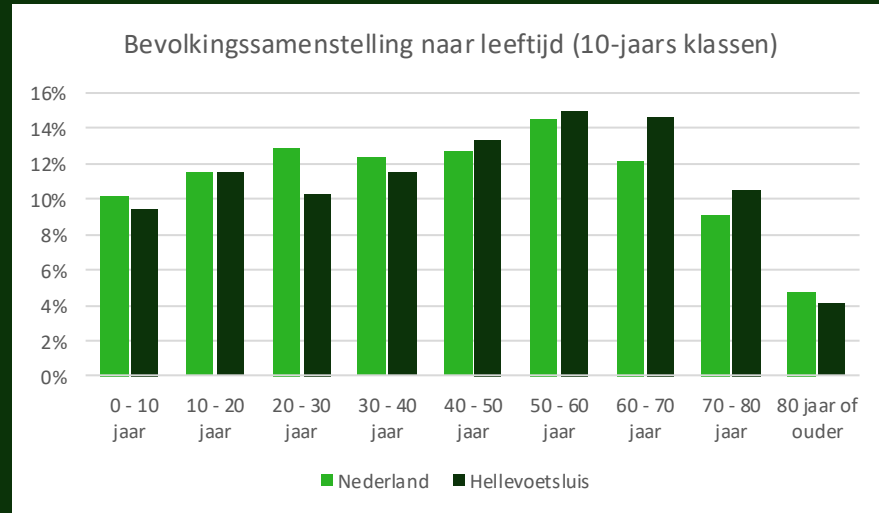
De vergrijzing
blijven

VERGRIJZING

**Voorne aan Zee moet aan de bak:
Het aantal zorgbehoevende ouderen
gaat meer dan verdubbelen**

29 december

Behoefte in cijfers





Zorglocaties in Hellevoetsluis

- Spreiding van de zorglocaties in Hellevoetsluis
- Ouderen willen het liefst in nabije omgeving of nabij kinderen wonen en andersom
- Efficiënte zorgverlening
- Behoeftte aan een lokale zorginvulling

“Het plan voorziet in een kleinschalige woonzorglocatie die aansluit op de behoeften van ouderen in Hellevoetsluis”

Het woonzorgconcept

Ontwikkelen met oog voor kwaliteit van wonen, groen en welzijn van bewoners én omgeving.

Beschermd wonen

- Ouderen met een intensieve zorgvraag, zoals bijvoorbeeld dementie
- 24-uur zorg- en ondersteuning aanwezig
- Gemeenschappelijke woonkamer met kleine woningen

Beschut wonen

- Geclusterde woonvorm voor mensen die ouder zijn dan 55 jaar en/of beschikken over een zorgindicatie
- Nultredenappartementen
- Bewoners maken gebruik van zorg en services van het zorggebouw
 - Gevoel van veiligheid
 - Efficiëntere organisatie zorg
 - Grotere leveringszekerheid



De meerwaarde voor Hellevoetsluis

- Ouderen kunnen in hun eigen wijk oud worden
- Besparing zorgkosten en WMO
- Doorstroming bevorderen op de woningmarkt
- Tegengaan van vereenzaming en stimuleren van sociale cohesie onder ouderen

“Met dit initiatief spelen we in op verschillende woon- en zorgbehoeften.

De gezamenlijke ruimten en het openbaar gebied stimuleren ontmoeting, sociale samenhang en het omzien naar elkaar.”

Wat hebben we al gedaan?



Terugblik omwonendenavond 02-24

- Eerste ontwerp gepresenteerd
- Diverse gesprekken gevoerd
- Waardevolle opmerkingen opgehaald

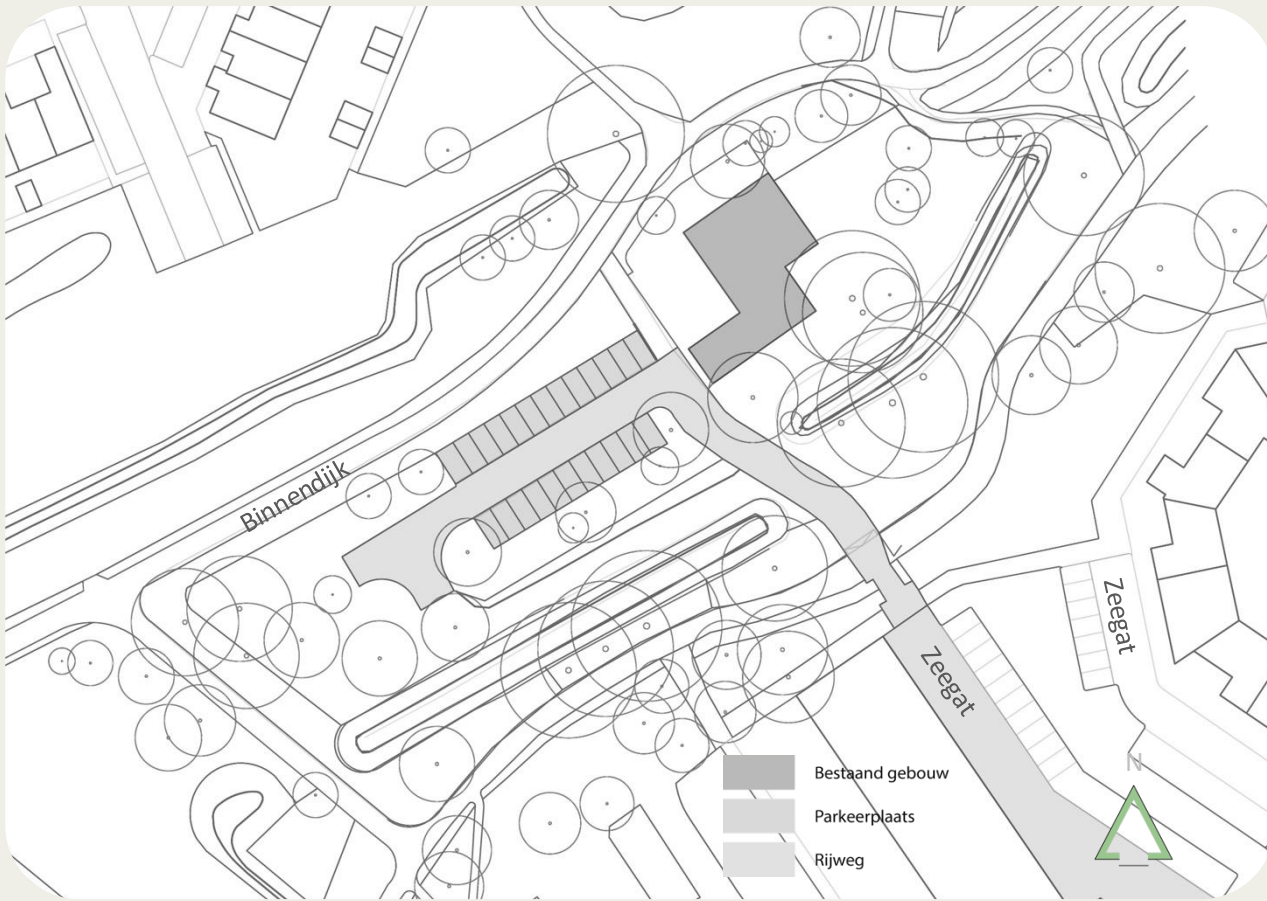


Variant 1



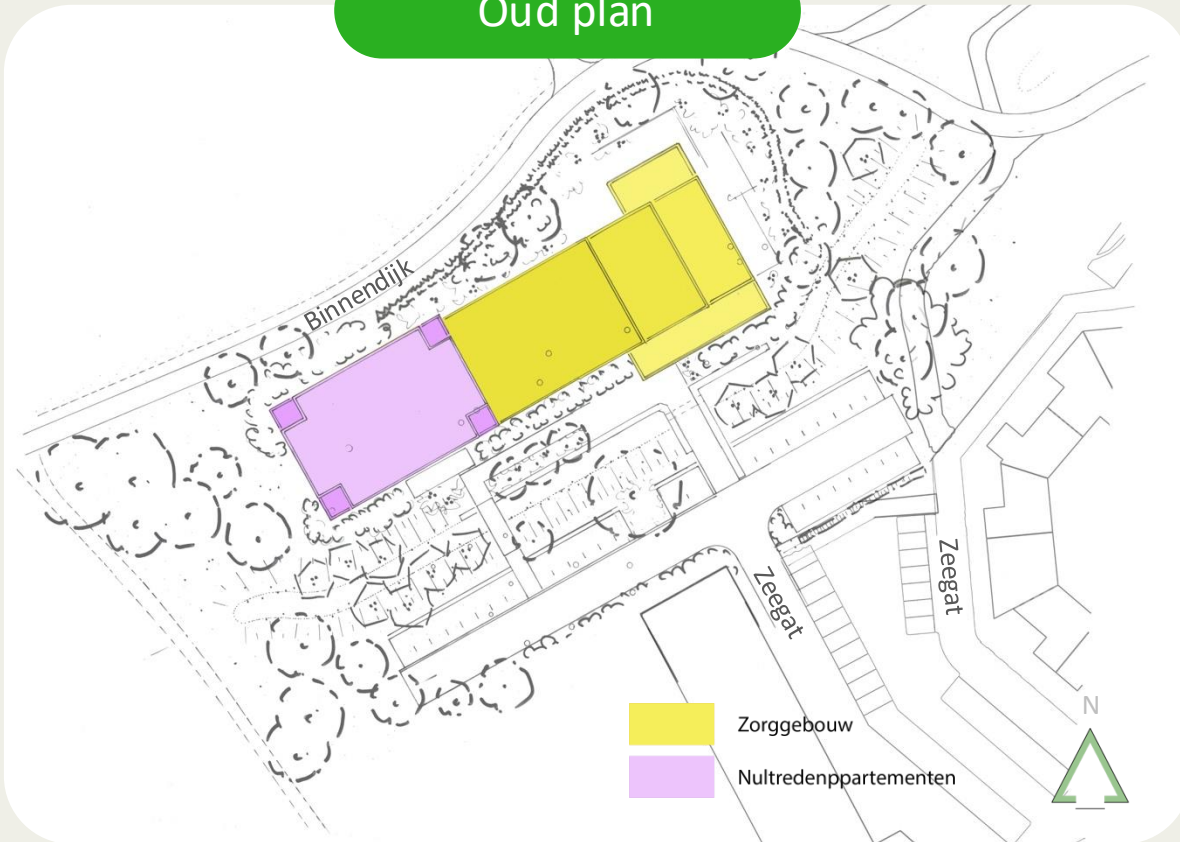
Variant 2

Bestaande situatie



De bouwvlakken

Oud plan

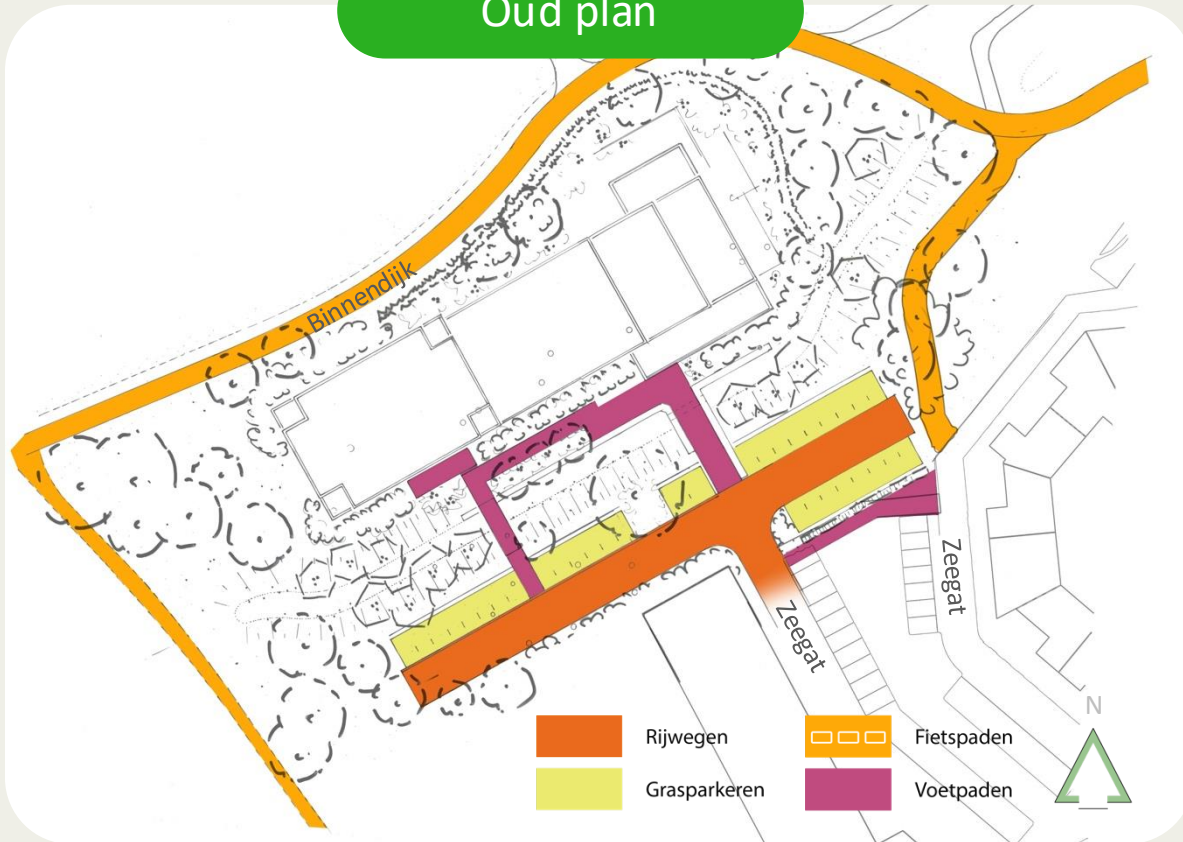


Nieuw plan



Verkeer

Oud plan

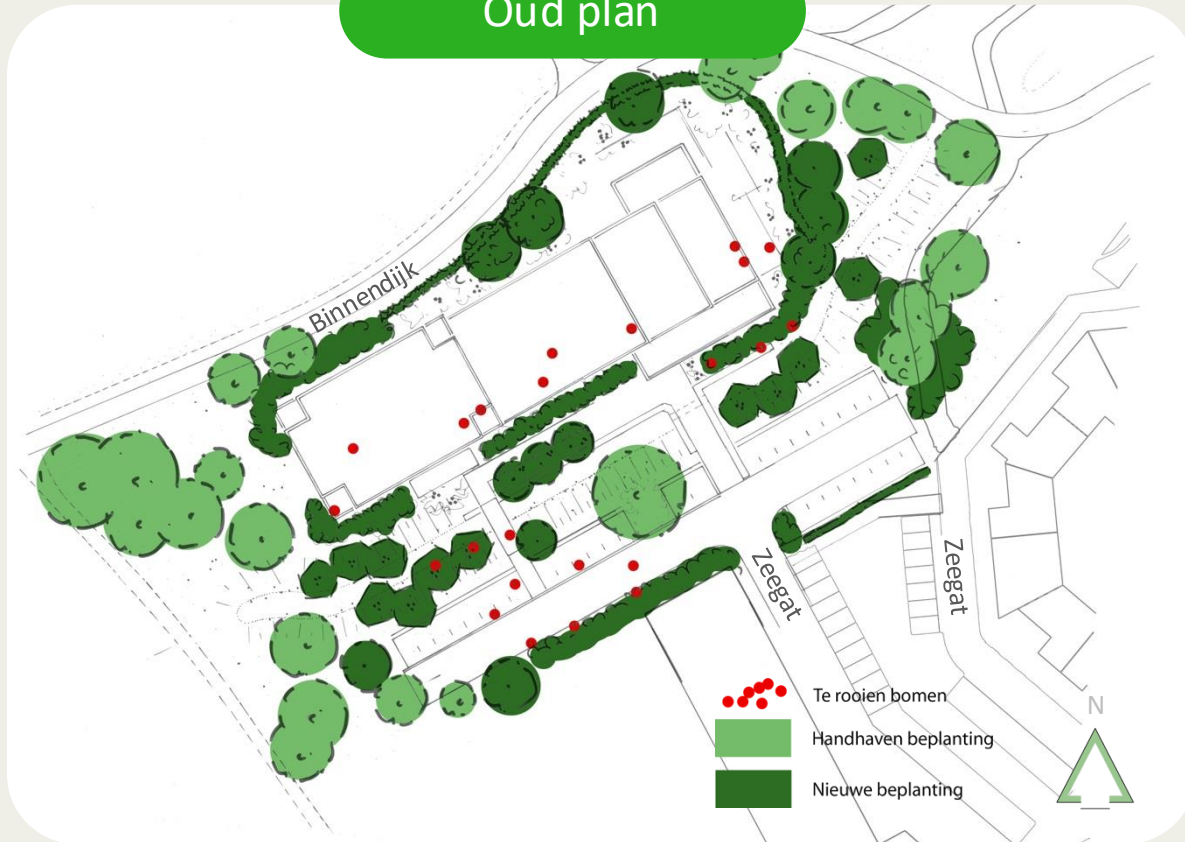


Nieuw plan



Groen

Oud plan



Nieuw plan



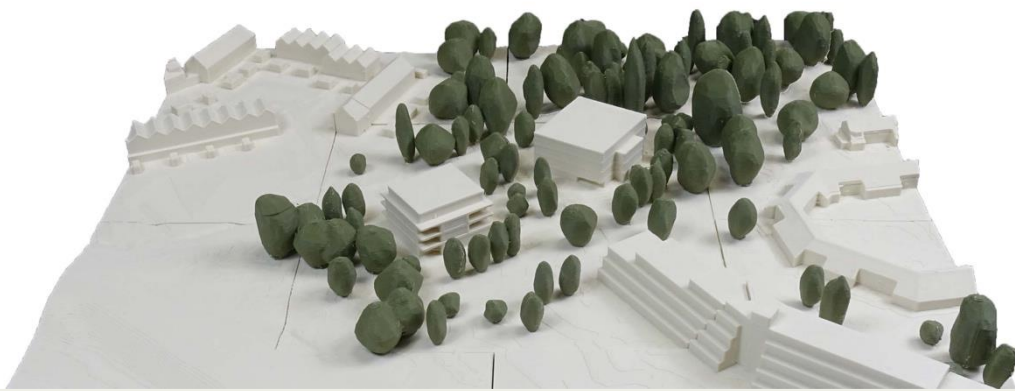
De aanpassingen op een rij

Oud plan

- Bebouwd oppervlak: 1250 m²
- Vloeroppervlak totaal: 4685 m²
- Tot 5 bouwlagen
- 35 woonzorgeenheden
- 18 nultredenappartementen

Nieuw plan

- Bebouwd oppervlak : 1100 m²
- Vloeroppervlak totaal: 4095 m²
- 4 bouwlagen
- 36 woonzorgeenheden
- 11 nultredenappartementen



- ✓ Betere sociale veiligheid
- ✓ Betere fiets- en wandelverbinding in het gebied
- ✓ Nieuw fiets- en wandelpad tussen de gebouwen
- ✓ Meer zitgelegenheden in het wijkpark
- ✓ Verbeterde waterhuishouding
- ✓ Meer kwalitatief groen
- ✓ Terugliggende gevels bovenste bouwlagen



Vervolg en planning



- Juni/juli 2026 Verslag vervolgbijeenkomst
- Q4 2026 Ruimtelijke procedure / vergunning
- Q3-Q4 2026 Ontwerpen
- Medio 2027 Start verkoop
- Begin 2028 Start bouw

We houden u graag op de hoogte van de voortgang en de bouw van het project via een nieuwsbrief, waarvoor u zich te zijner tijd kunt inschrijven.

Dank voor uw komst.
Reacties voor het verslag kunnen t/m
uiterlijk maandag 08-06-2026 gemaild
worden naar
info@Zeegat-Hellevoetsluis.nl

